

# MCI Jérôme

(Elaboration mixte :

Empreintes classiques

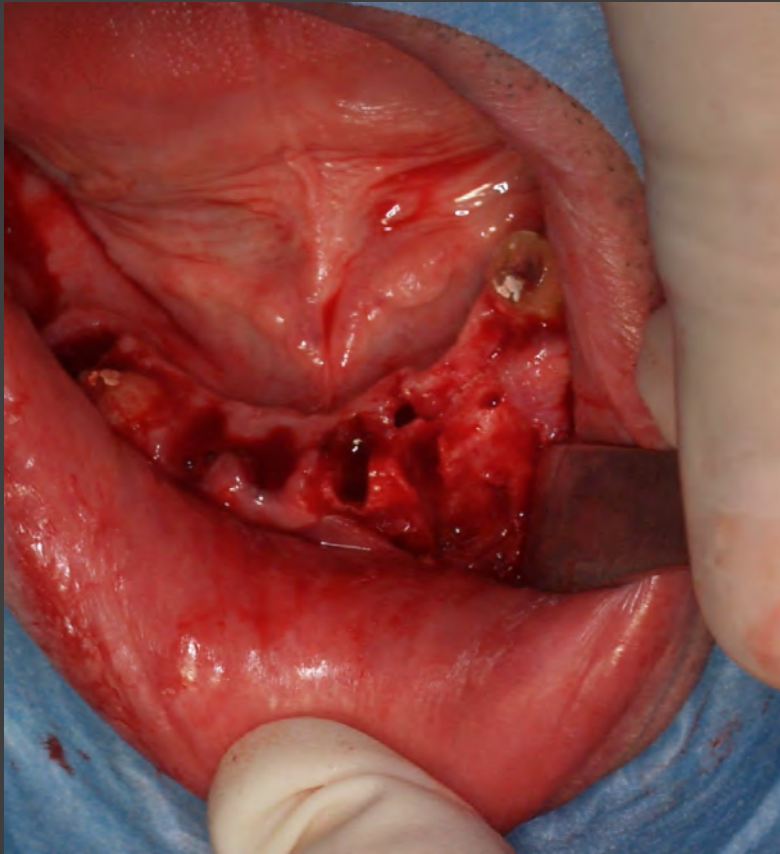
Fabrication numérique (de la Zircone et du Mock-UP)



# Provisoire

Avec repairs

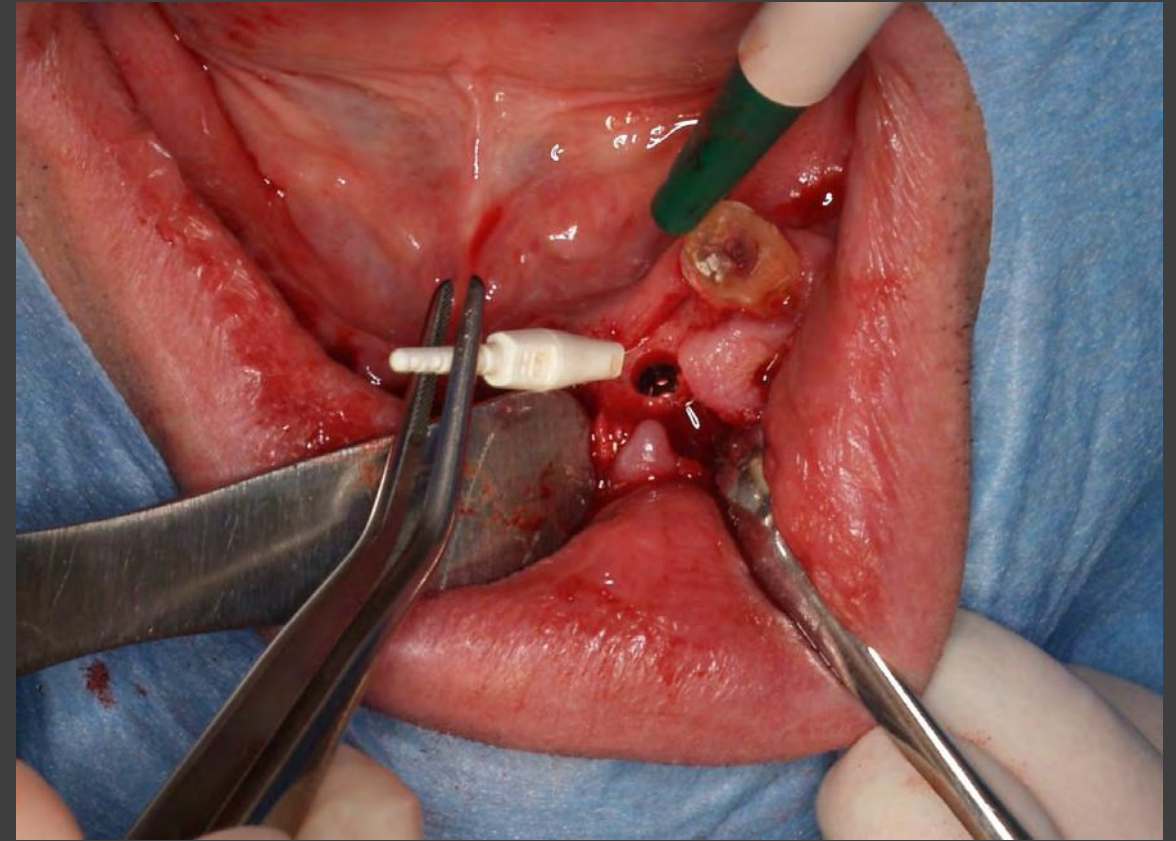
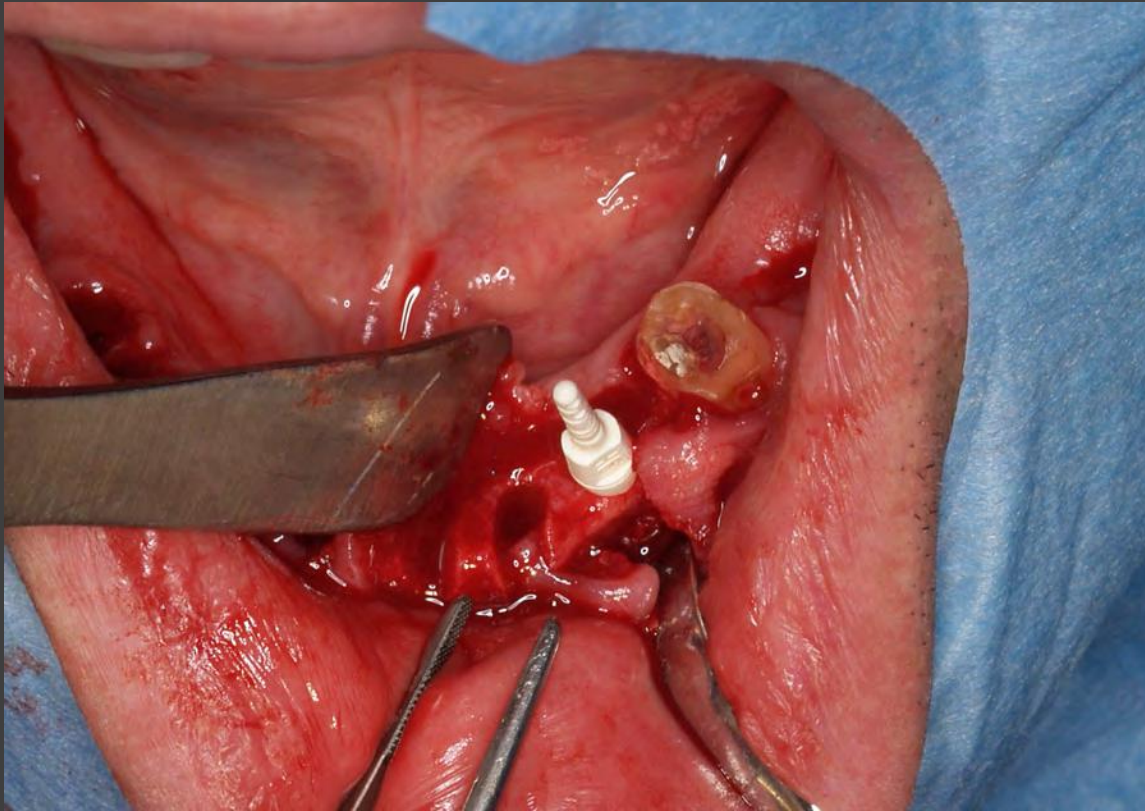




Extractions réalisées



Implants programmés

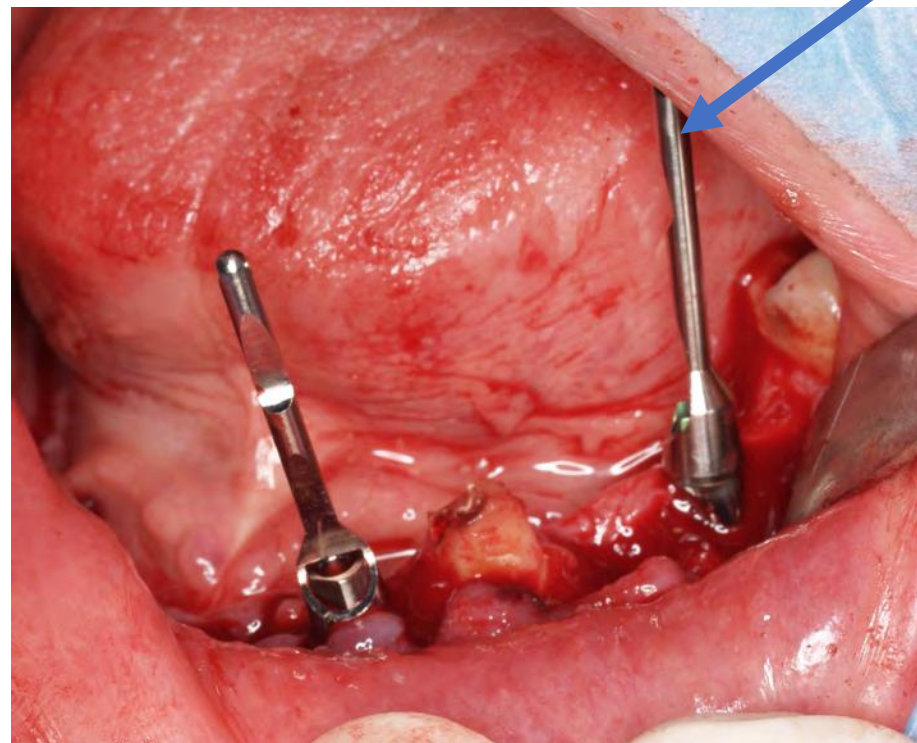
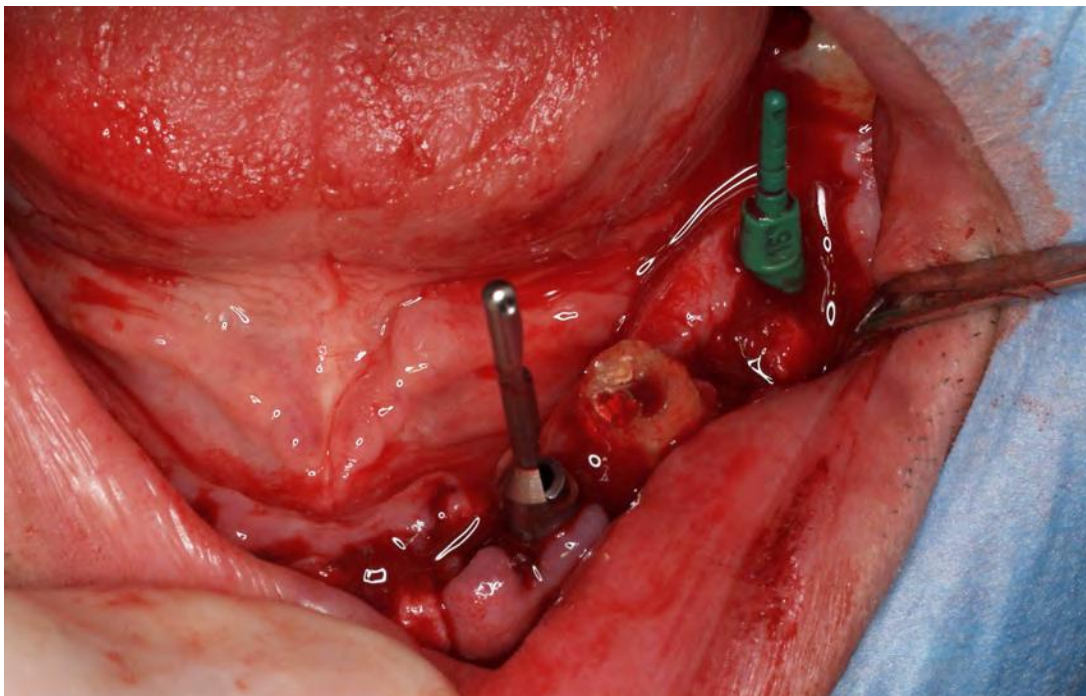


## Pose de l'implant de référence et essai d'un fantôme droit

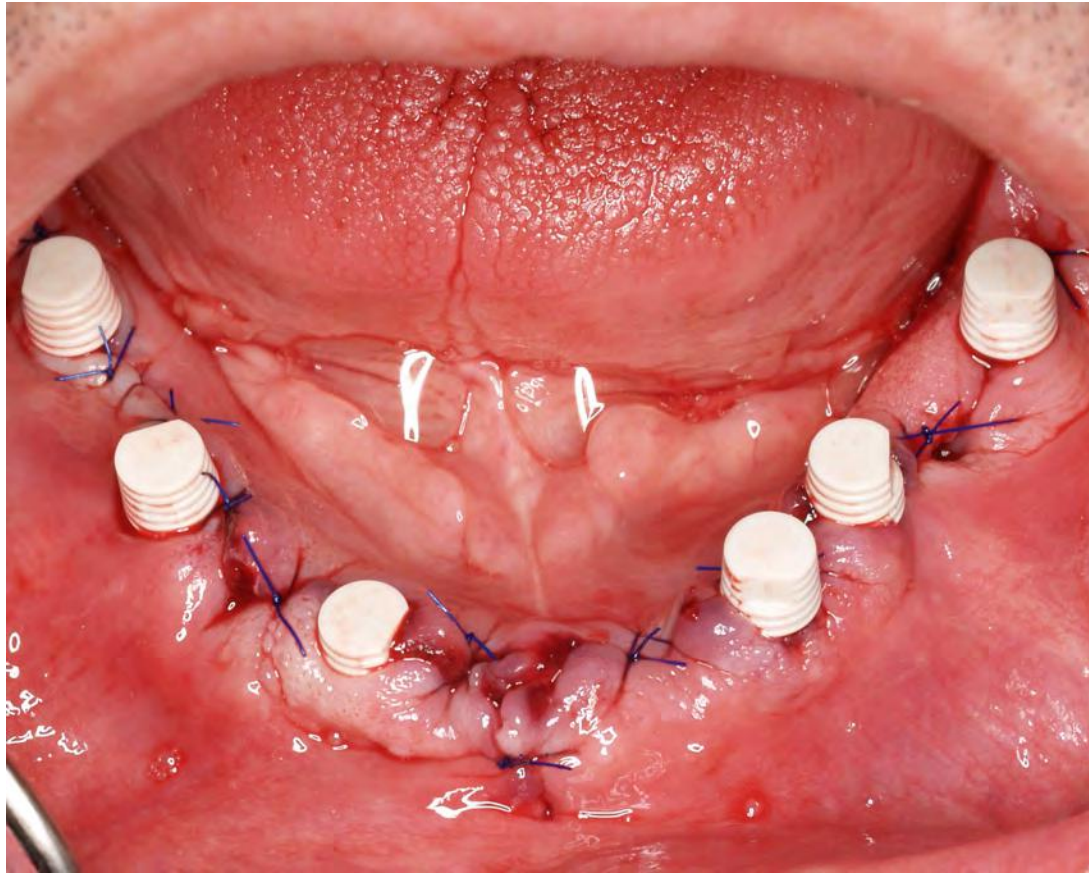
La perpendiculaire au plan d'occlusion est recherchée

# Essai des fantômes par rapport à la référence

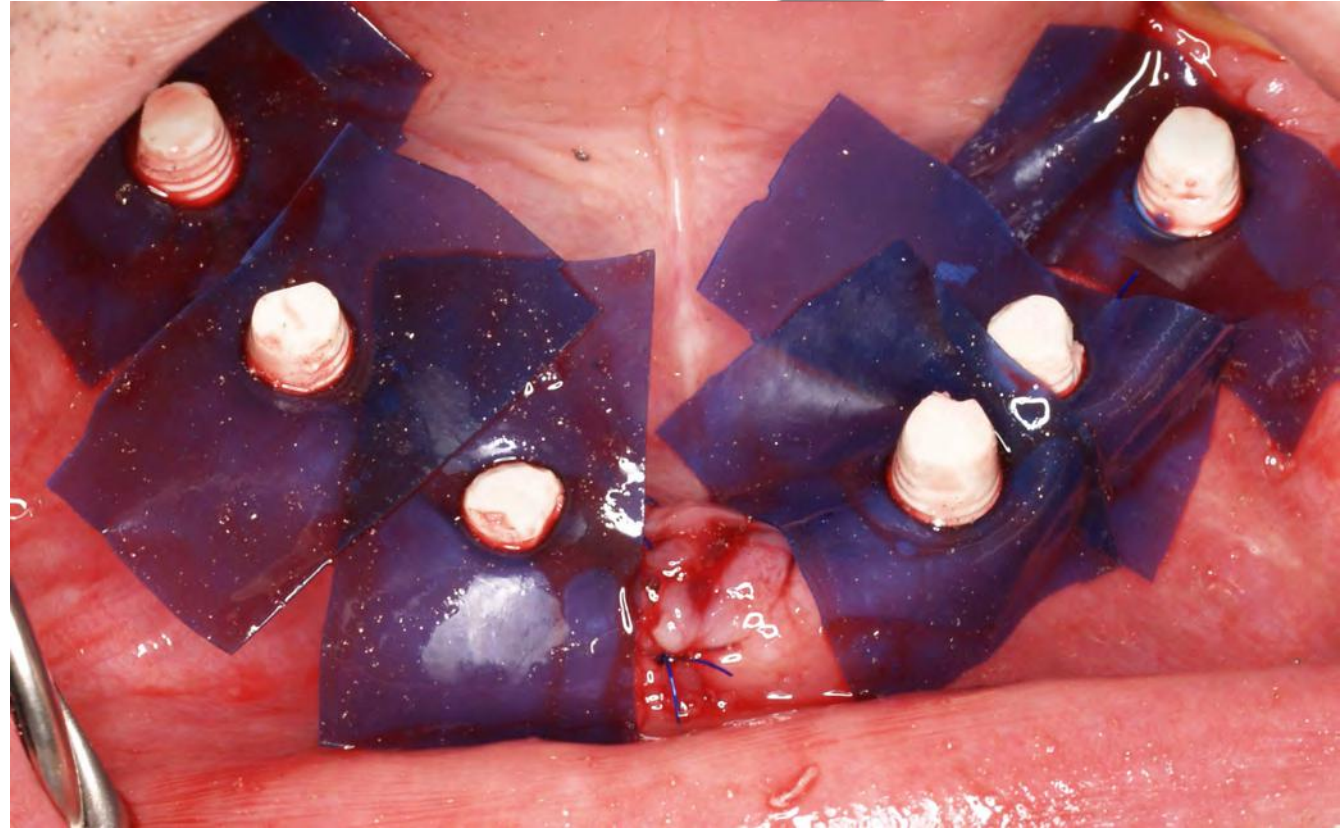
- Un 15° semble bon pour la 36 mais ...



Mais en fait...divergence



Coiffes PMMA en place (KCPIP)

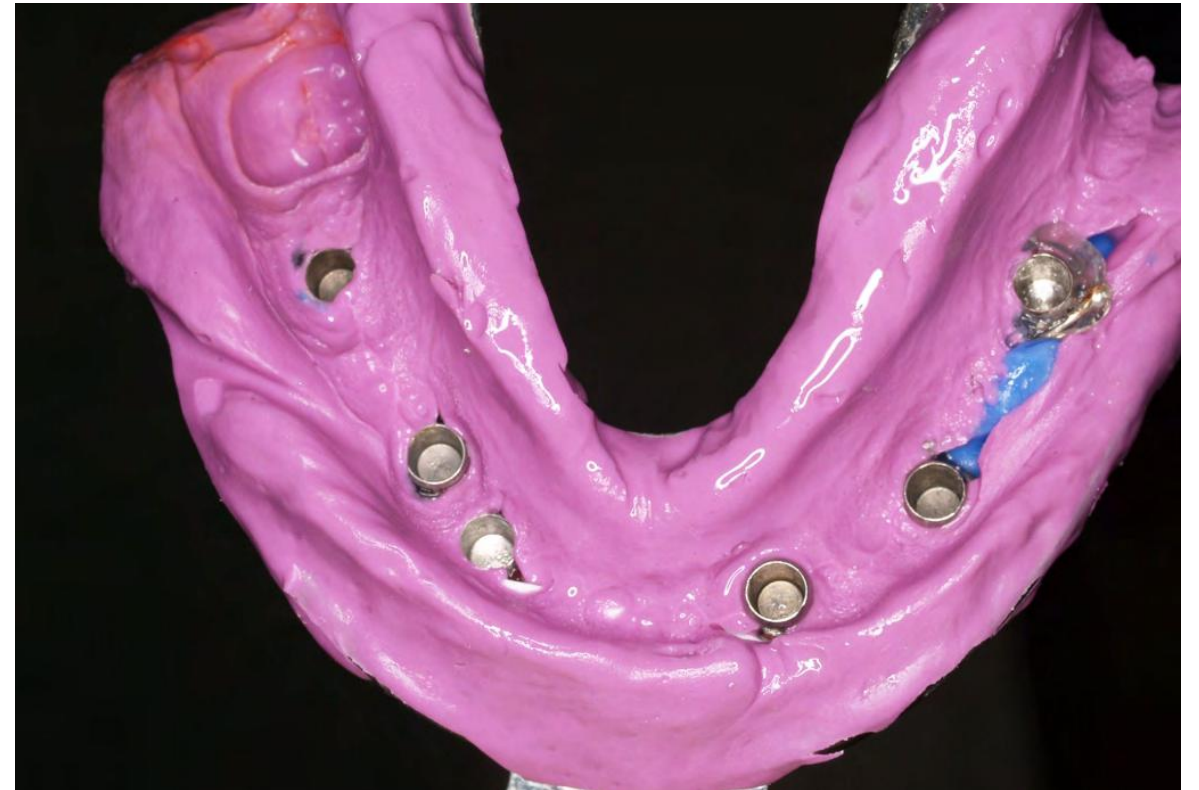
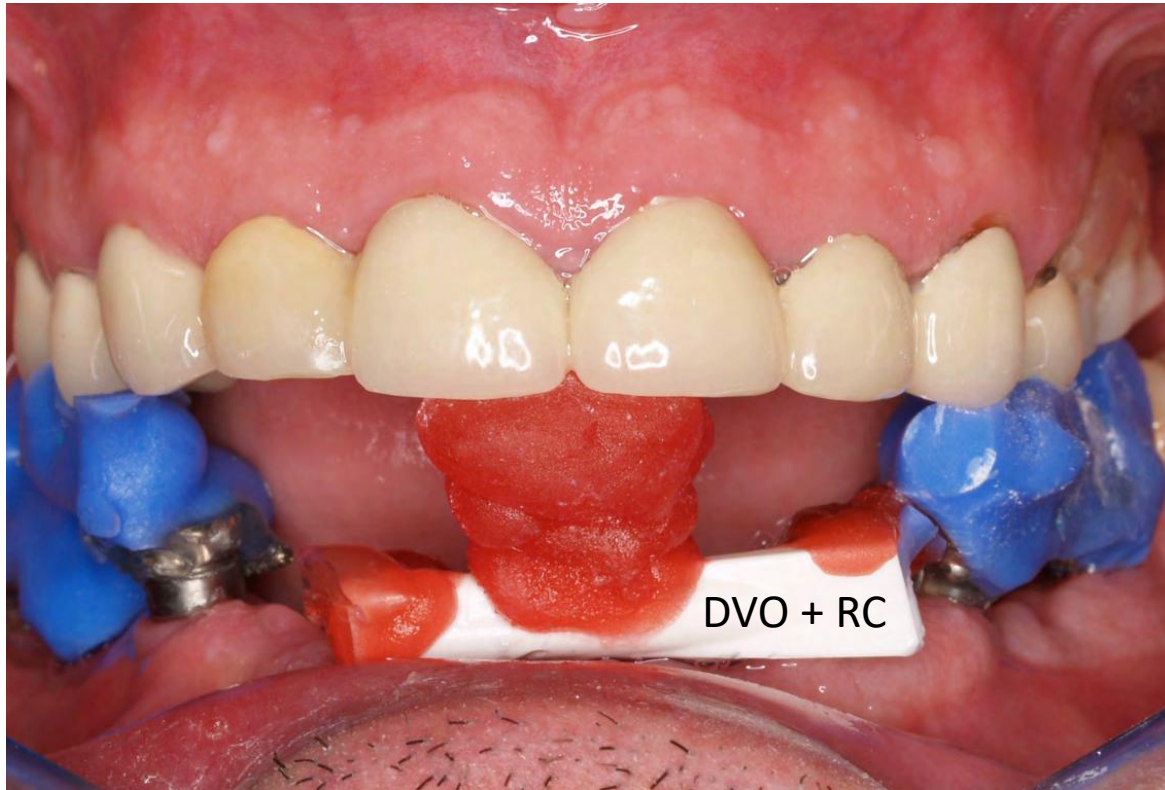


+ Mini-digues



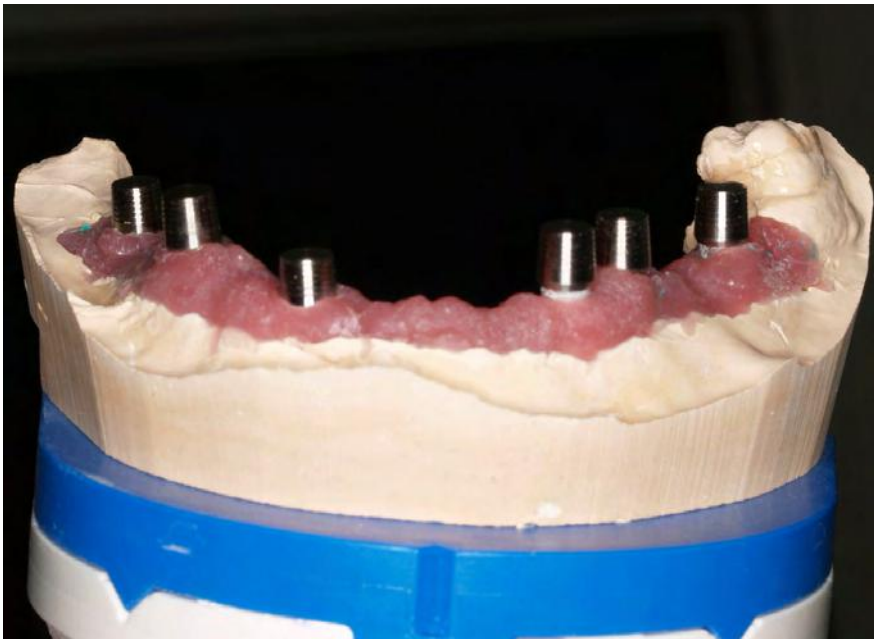






Deux mois après

- Empreinte Alginate Pick up (why not?...)



# Modèle et Mock-Up

Milled PMMA

Une semaine

- Essayage Mock-Up (Numerical milled) & Retouches









Essayage du bridge sur les coiffes d'essai en titane :  
Perfect Fitt !! CR OK!!!



La mise en place des coiffes PEEK pour l'essayage final se fait en sous la pression d'un enfonce bague afin d'annuler la course d'activation (+++)

Les coiffes sont enduites, au paravent, d'un primer de collage pour le Peek (VisioLink)



Essayage sur les coiffes PEEK :  
Strictement identique à l'essai  
Sur les coiffe de titane (KCTIPC)  
Usinage parfait . Librairie  
Numérique impeccable

---



# Collage :

- Primer Kircone : MKZ de Bredent
- Colle : Universal Dental Resin NX3 de Kerr





Ebarbage des  
excès de Colle



POSE finale



POSE finale



L'étude de la  
réhabilitation maxillaire  
est en cours... ;-)